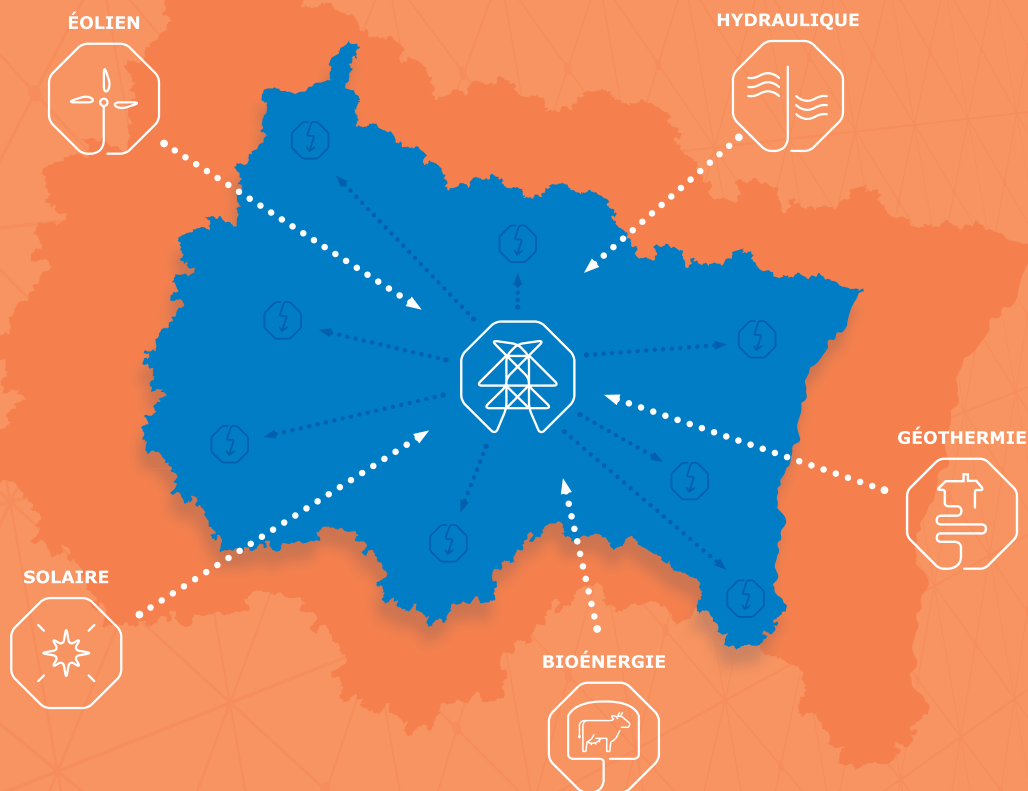




Le réseau  
de transport  
d'électricité

**CONCERTATION  
DU 14 SEPTEMBRE  
AU 30 OCTOBRE 2020**

# COMMENT ADAPTER LE RÉSEAU ÉLECTRIQUE POUR ACCOMPAGNER LA TRANSITION ÉNERGÉTIQUE ?



**PARTICIPEZ À LA CONCERTATION  
SUR LE PROJET DE SCHÉMA DE RACCORDEMENT  
AU RÉSEAU DES ÉNERGIES RENOUVELABLES  
DU GRAND EST**

Toutes les informations à retrouver sur  
[www.concertation-s3renr-ge.fr](http://www.concertation-s3renr-ge.fr)

Suivez-nous sur Twitter

[@RTE\\_GrandEst](https://twitter.com/RTE_GrandEst)

Les moyens de production d'électricité en Grand Est se diversifient avec le développement des énergies renouvelables.

Réseau de Transport d'Électricité (RTE) est chargé de l'élaboration du Schéma régional de raccordement au réseau des énergies renouvelables du Grand Est (S3REnR), en association avec les gestionnaires des réseaux de distribution d'électricité de la région.

**L'enjeu** : adapter le réseau électrique pour collecter demain l'électricité produite par les énergies renouvelables et l'acheminer jusqu'aux consommateurs.

**Du 14 septembre au 30 octobre 2020, vous avez la possibilité de prendre connaissance du projet de schéma et de formuler vos observations et propositions.**

### **POURQUOI PARTICIPER À LA CONCERTATION ?**

- Pour comprendre les enjeux liés à l'adaptation du réseau électrique en lien avec la transition énergétique.
- Pour prendre connaissance des projets d'aménagement du réseau électrique envisagés sur votre territoire.
- Pour exprimer vos attentes sur les modalités de mise en œuvre des projets envisagés dans le schéma.

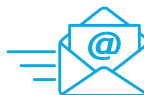
### **COMMENT PARTICIPER À LA CONCERTATION ?**

Tout au long de cette période, le public est invité à formuler ses questions, observations et propositions sur le projet S3REnR Grand Est.



#### **Pour consulter le projet de schéma**

Le projet de schéma sera mis en ligne sur une plateforme numérique de concertation :



#### **Pour donner son avis**

Le public pourra adresser ses contributions via la plateforme numérique de concertation ou par courrier postal.

**[WWW.CONCERTATION-S3REN-R-GE.FR](http://WWW.CONCERTATION-S3REN-R-GE.FR)**

RTE publiera avant le début de la concertation un avis d'information sur son site internet et dans la presse régionale.

Pour toute information sur la concertation, vous pouvez nous contacter :

Par mail : **[rte-est-s3renr@rte-france.com](mailto:rte-est-s3renr@rte-france.com)**

Par courrier : **Concertation S3REnR Grand Est  
RTE - Centre Développement Ingénierie Nancy  
Service Concertation, Environnement, Tiers  
8 rue de Versigny  
54600 Villers-les-Nancy**